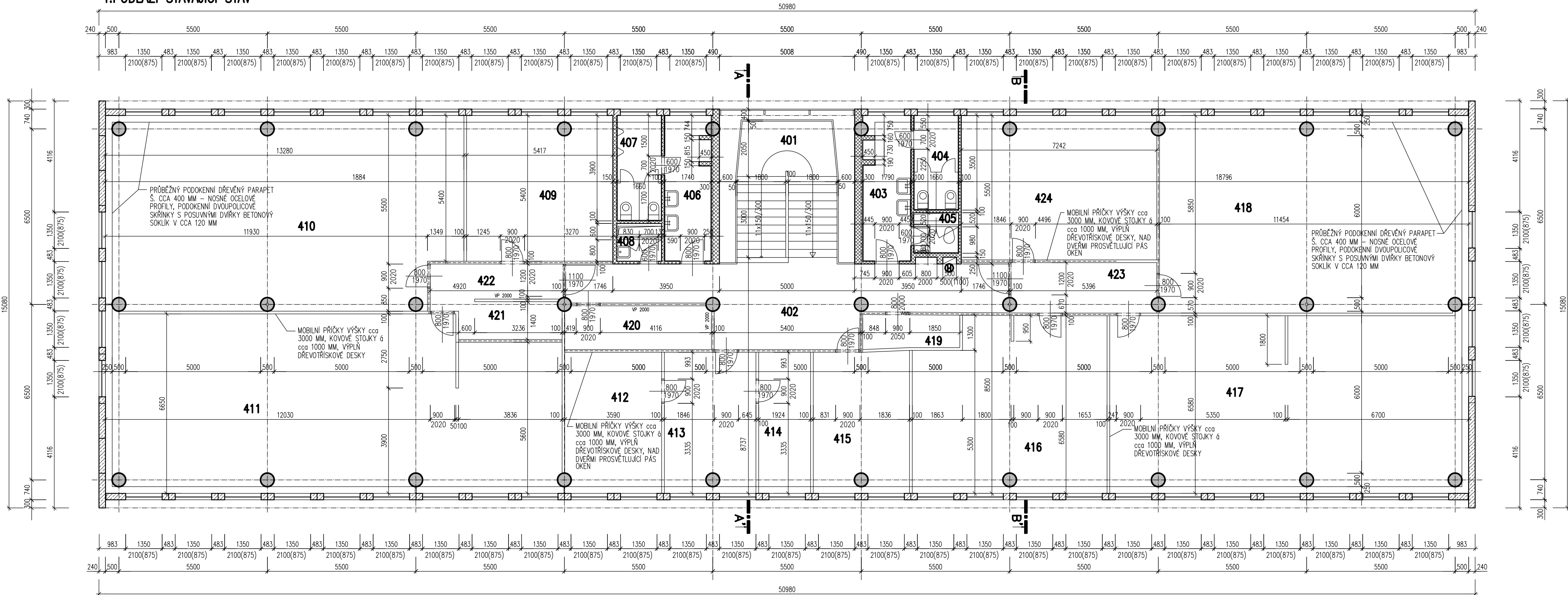


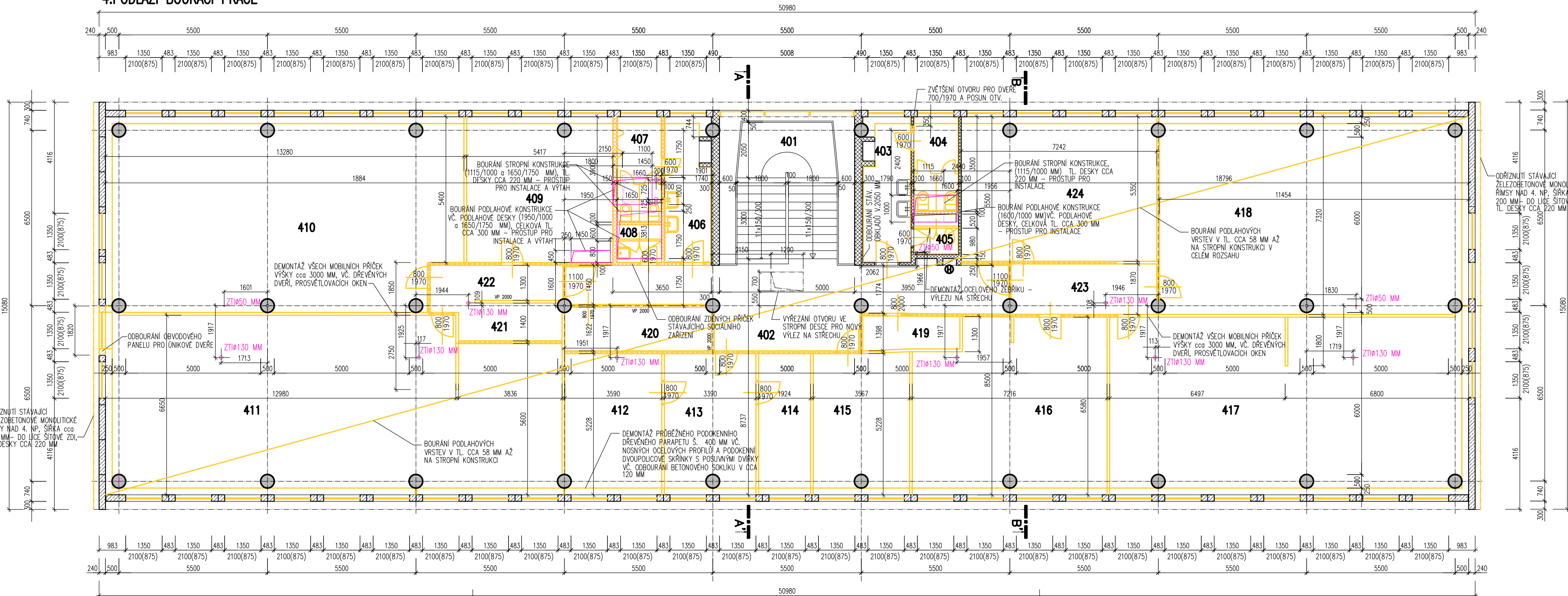
4.PODLAŽÍ STÁVAJÍCÍ STAV



LEGENDA MATERIÁLŮ

- PŮVODNÍ CIHelnÉ ZDVO NA MVC, BOURÁNÍ
- PŘÍČKY MONTOVANÉ, BOURÁNÍ
- OBVODOVÉ PANELE, BOURÁNÍ
- PŮVODNÍ CIHelnÉ ZDVO NA MVC
- PŘÍČKY MONTOVANÉ
- ŽELEZOBETONOVÉ A BETONOVÉ KONSTRUKCE
- OBVODOVÉ PANELE

4.PODLAŽÍ BOURACÍ PRÁCE



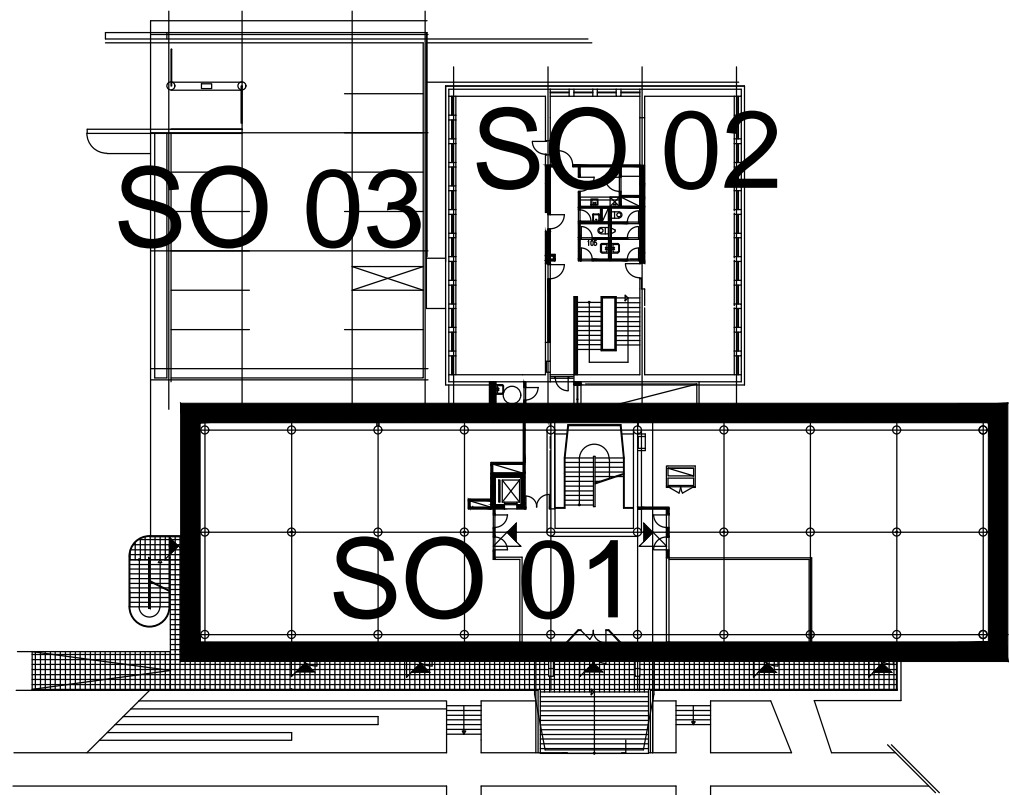
LEGENDA MÍSTNOSTI 4.PODLAŽÍ

ČÍSLO MÍSTNOSTI	ÚČEL MÍSTNOSTI	VNĚJŠÍ VLIVY	PLOCHA m²	PODLAHA	ODK.	ÚPRAVA POVRCHU	POZNÁMKA
401	SCHODIŠTĚ		19,00	TERACO + POVLAK PVC			
402	CHODBA		35,36	CEMENT. POTĚR + PVC			
403	UMÝVÁRNA – ŽENY		9,11	KERAM. DLAŽBA 300/300		KO 2050	
404	WC ŽENY		5,81	KERAM. DLAŽBA 300/300		KO 2050	
405	HYGIENICKÁ KABINA		1,63	KERAM. DLAŽBA 300/300		KO 2050	
406	UMÝVÁRNA – MUŽI		8,82	KERAM. DLAŽBA 300/300		KO 2050	
407	WC – MUŽI		6,47	KERAM. DLAŽBA 300/300		KO 2050	
408	OKLIDOVÁ KOMORA		1,32	PVC		DŘEV. LÍŠTA	
409	KANCELÁŘ		29,05	PVC		DŘEV. LÍŠTA	
410	KANCELÁŘ		92,53	PVC		DŘEV. LÍŠTA	
411	KANCELÁŘ		107,69	PVC		DŘEV. LÍŠTA	
412	KANCELÁŘ		18,67	PVC		DŘEV. LÍŠTA	
413	KANCELÁŘ		17,52	PVC		DŘEV. LÍŠTA	
414	KANCELÁŘ		10,05	PVC		DŘEV. LÍŠTA	
415	KANCELÁŘ		18,51	PVC		DŘEV. LÍŠTA	
416	KANCELÁŘ		44,82	PVC		DŘEV. LÍŠTA	
417	KANCELÁŘ		86,85	PVC		DŘEV. LÍŠTA	
418	KANCELÁŘ		82,79	PVC		DŘEV. LÍŠTA	
419	ŠATNA 1		4,43	PVC		DŘEV. LÍŠTA	
420	ŠATNA 2		8,76	PVC		DŘEV. LÍŠTA	
421	ŠATNA 3		5,22	PVC		DŘEV. LÍŠTA	
422	CHODBA		7,03	PVC		DŘEV. LÍŠTA	
423	CHODBA		9,93	PVC		DŘEV. LÍŠTA	
424	KANCELÁŘ		38,47	PVC		DŘEV. LÍŠTA	

POZNÁMKA :

- PŘI BOURÁNÍ VE STROPNÍCH DESKÁCH A NOSNÝCH ZDECH POSTUPOVAT DLE POPISU V ČÁSTI DOKUMENTACE D1.2. – STATIKA

Revize	Datum	Popis změny	Vypracoval	Kontroloval
01				
02				



Objednatel **OBEK SERVIS a.s.**  
**Panelová 289/6**  
**190 15 Praha 9 - Satalice**

Koordinace stavby a profesi	JTSK, Bpv
Koordinace stavby a technologie	
Statik	Ing. M. Bezruč

SO01 1.NP ±0,00=229,16 m n.m.

Hlavní projektant	Vedoucí projektant	Vypracoval	Kontroloval
Oprávněná osoba kooperanta:			
číslo zakázky:			

Hlavní projektant	Vedoucí projektant	Vypracoval	Kontroloval
Ing. arch. Jiří Soukal	Ing. H. Brázdová	Ing. H. Brázdová	Ing. L. Hnilčíka

**s-projekt plus, a.s.**  
projektová a inženýrská činnost  
Tř. T. Bati 508 762 73 21in  
tel. +420 577 554 111, fax +420 577 215 655  
www.s-projekt.cz atelier@s-projekt.cz

stavba: "OKO" Zlín - Tř. T. Bati  
modernizace objektu č.p. 508 a č.p. 5682

HIP Ing.arch. J. Soukal

objekt: SO 01 Objekt A - č.p. 508

stupeň dokumentace DPS

profese: D1.1-ARCHITEKTONICKO-STAVEBNÍ ŘEŠENÍ-stávající stav, bourání

datum 1.vydání 03/2020

obsah: PŮDORYS 4.NP

měřítko 1:100 formát 8 A4

název dig.souboru: SO01\_D11\_1\_np04\_0.dwg

číslo výkresu: SO01

D1.1.a

17

číslo revize: 0